



RESIDENZA LUNA



GRAVESANO



CENTURION

Il nostro gruppo si dedica con passione allo sviluppo e alla gestione di progetti immobiliari, unendo competenze complementari in edilizia e real estate per trasformare visioni ambiziose in realtà concrete.

Ogni progetto nasce dal desiderio di creare spazi che non siano solo belli e funzionali, ma che contribuiscano davvero a **migliorare la qualità della vita** di chi li abita e a generare valore per chi investe.



CENTURION
GENERAL CONTRACTOR



CENTURION
REAL ESTATE





CENTURION
GENERAL CONTRACTOR

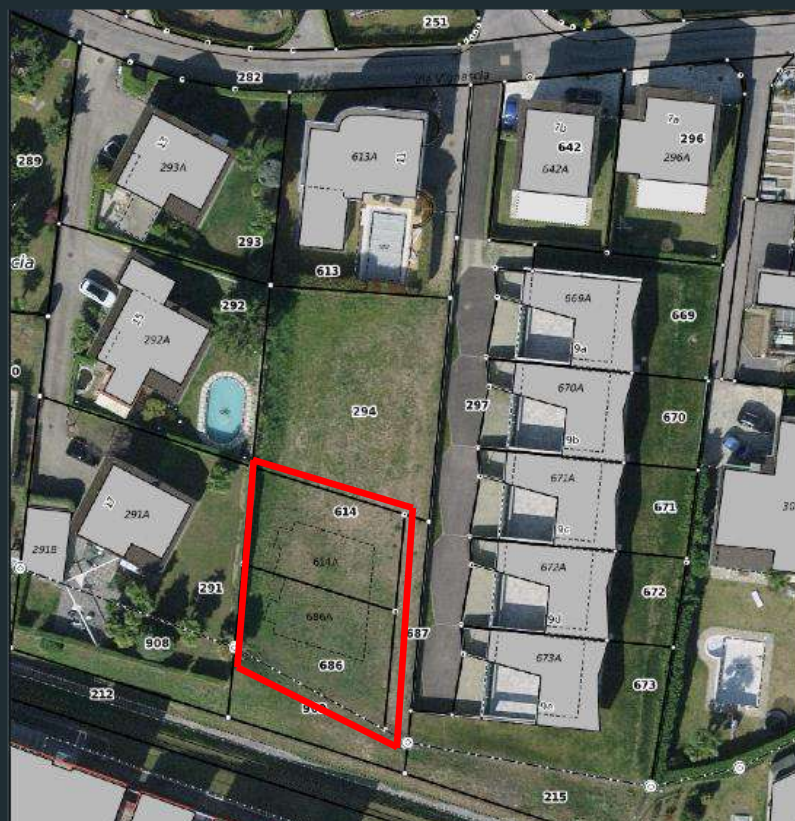
Il comune di Gravesano è situato alle pendici dell'Alto Malcantone, nelle immediate vicinanze della città di Lugano.

Il comune è situato in posizione strategica, è ben servito da trasporti pubblici e servizi primari, come scuole dell'obbligo, posta, banche, negozi, servizi medici ecc. pur trovandosi in un contesto collinare tranquillo e residenziale.

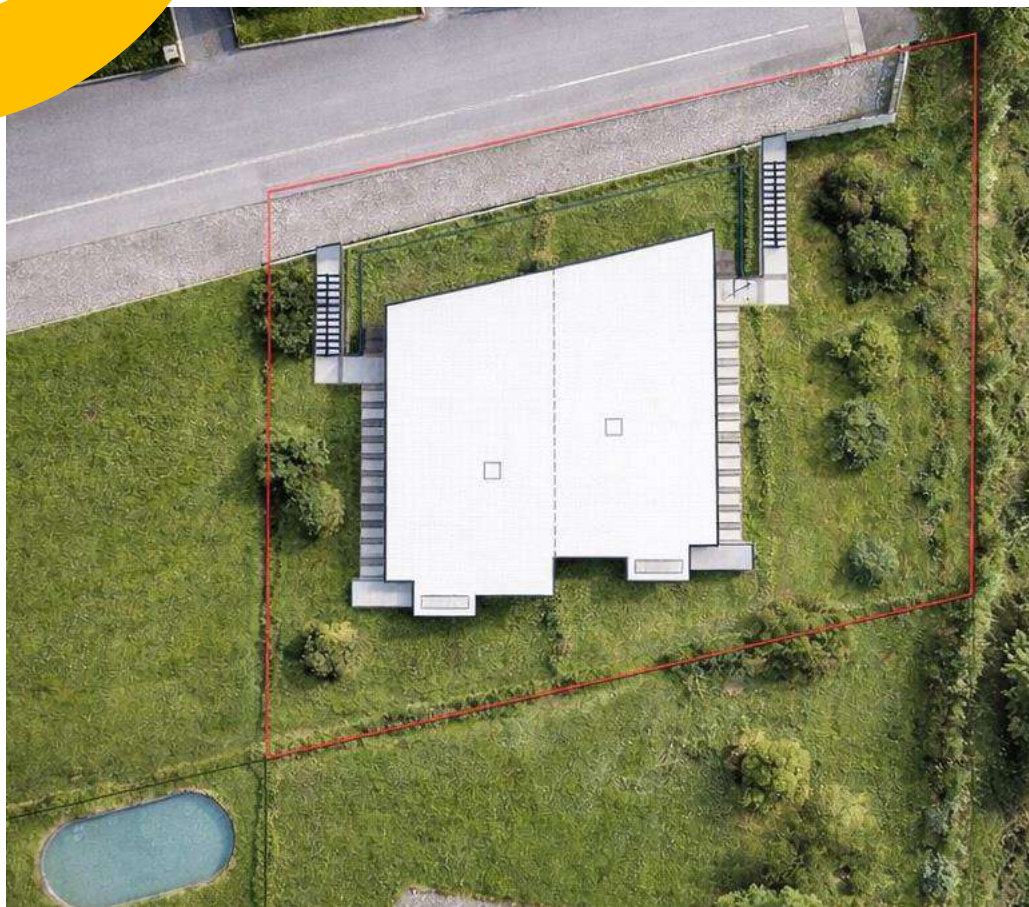
Il comune, vanta inoltre una solida situazione finanziaria che ha permesso, a partire dal 2022, una riduzione del moltiplicatore comunale al 70%.

L'area in cui sorgerà il progetto si trova in una traversa laterale della via Vignascia, sul mappale 614, in una zona tranquilla ai margini del riale.

LOCATION



DESCRIZIONE



La Residenza LUNA è composta da due ville unifamiliari speculari, adiacenti ma con **ingressi completamente indipendenti**. L'edificio si sviluppa su **tre livelli**: due fuori terra e un piano seminterrato.

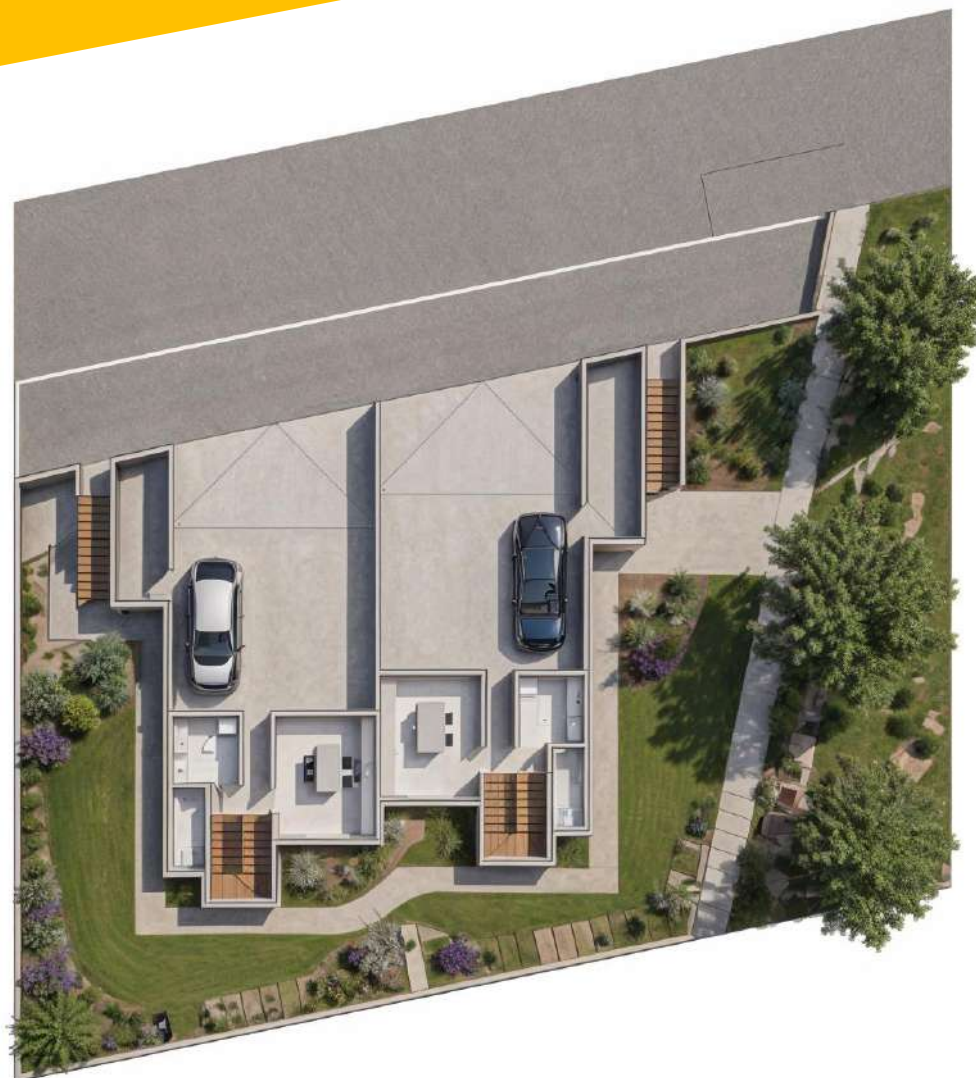
Al piano seminterrato si trovano le **autorimesse private** e i locali di servizio, accessibili direttamente dalla strada.

L'**ingresso pedonale** conduce, tramite una scala, all'accesso principale delle abitazioni sul fronte nord, segnalato da una pensilina in calcestruzzo.

La **zona giorno**, situata al piano terra, si apre sul giardino est e ovest e comprende un ampio open space con soggiorno, pranzo e cucina, oltre a un bagno di servizio e un ingresso a doppia altezza.

La **zona notte**, al primo piano, è composta da una camera padronale con bagno privato, due camere singole, un secondo bagno e una lavanderia.

Tutti i livelli sono collegati da una scala interna in posizione scenografica lungo il fronte nord.



PIANO INTERRATO



CENTURION
GENERAL CONTRACTOR

RESIDENZA LUNA



GRAVESANO



PIANO TERRA



CENTURION
GENERAL CONTRACTOR

RESIDENZA LUNA

GRAVESANO



PIANO PRIMO



RESIDENZA LUNA



GRAVESANO



RESIDENZA LUNA



GRAVESANO



RESIDENZA LUNA



GRAVESANO



RESIDENZA LUNA



GRAVESANO



ABITAZIONE A

Piano seminterrato

Locali:

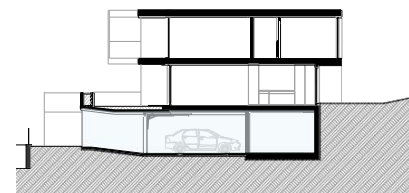
Garage: 37.49 m2

Centrale termica: 8.12 m2

Deposito: 12.70 m2

Deposito: 7.15 m2

2 posti auto coperti





ABITAZIONE A

Piano terra

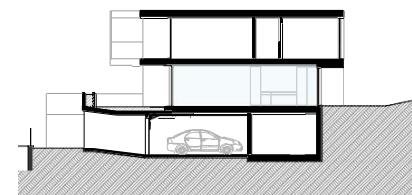
Locali:

Ingresso: 7.15 m²

Bagno: 3.20 m²

Cucina: 15.45 m²

Pranzo/Soggiorno: 28.85 m²





RESIDENZA LUNA



GRAVESANO



ABITAZIONE A

Piano primo

Locali:

Camera singola: 10.20 m2

Bagno: 4.55 m2

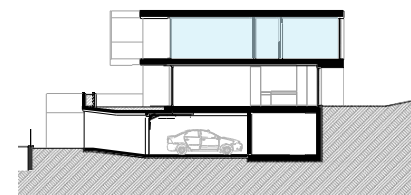
Camera singola: 12.40 m2

Camera matrimoniale: 13.50 m2

Bagno: 4.80m2

Lavanderia: 2.85m2

Balcone: 7.60 m2





RESIDENZA LUIVA



GRAVESANO



ABITAZIONE B

Piano seminterrato

Locali:

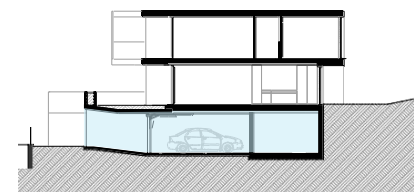
Garage: 36.20 m²

Centrale termica: 10 m²

Deposito: 7.15 m²

Deposito: 12.30 m²

2 posti auto coperti





ABITAZIONE B

Piano terra

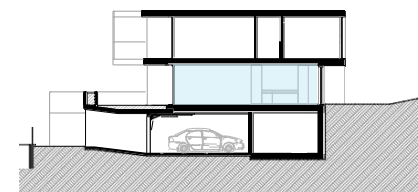
Locali:

Ingresso: 17.5 m²

Bagno: 3.20 m²

Cucina: 15.45 m²

Pranzo/Soggiorno: 28.85 m²



PIANO TERRA B



RESIDENZA LUNA



GRAVESANO



ABITAZIONE B

Piano primo

Locali:

Camera singola: 9.85 m²

Bagno: 4.55 m²

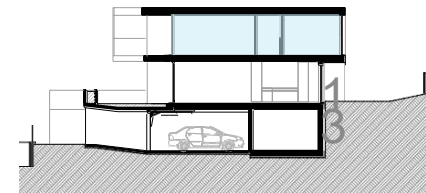
Camera singola: 12.55 m²

Camera matrimoniale: 13.80 m²

Bagno: 4.80 m²

Lavanderia: 2.85 m²

Balcone: 7.45 m²





CENTURION
GENERAL CONTRACTOR

VILLA A

Superfici:

Casa: **190 m²**

Giardino: **145 m²**

Parcheggi: **2 posti auto interni**

Prezzo totale (IVA inclusa):

CHF 1'625'000.-



CENTURION
GENERAL CONTRACTOR

VILLA B

Superfici:

Casa: **192 m²**

Giardino: **285 m²**

Parcheggi: **2 posti auto interni**

Prezzo totale (IVA inclusa):

CHF 1'750'000.-





CENTURION
GENERAL CONTRACTOR

RESIDENZA LUNA



GRAVESANO



CENTURION
GENERAL CONTRACTOR

RESIDENZA LUNA

Contact Us



sales@centurion-gc.ch



+41 79 930 23 23